

# AKO@DOM/ PICTO



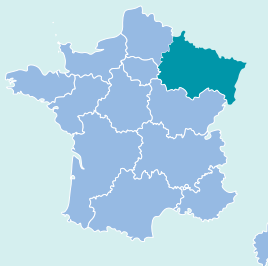
Démontrer l'efficacité de parcours innovants d'accompagnement des patients traités par thérapies anticancéreuses, thérapie orale et/ou immunothérapie, en expérimentant un modèle organisationnel entre l'hôpital, la ville et le domicile au moment de l'initiation des traitements, en associant le numérique

## Porteurs du projet :

Réseau Régional de Cancérologie du Grand Est - NEON, Société Continuum+, Association Patients en Réseau, Hôpitaux Universitaires de Strasbourg

## Partenaires :

URPS Pharmaciens du Grand Est, laboratoires pharmaceutiques co-financeurs Lilly, Novartis, Pfizer, Takeda, CRPV de Strasbourg, CRPV de Nancy, CRPV de Reims, AF3M, France Lymphome Espoir



GRAND EST

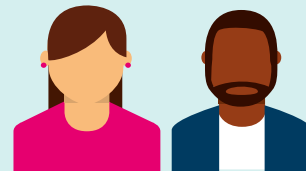
(16 établissements expérimentateurs)



Durée : 3 ans



Fonds pour l'innovation du système de santé (FISS) :  
2.047,7 K€  
Fonds d'intervention régional (FIR) :  
858,8 K€



Patients :

2.410 patients :  
740 traités par immunothérapie et  
1.670 traités par thérapie anticancéreuse orale à domicile



Publié au Recueil des Actes Administratifs le 23/07/2021



Financement partiellement complémentaire : trois forfaits multi-acteurs associés à un paiement à la performance et un cofinancement industriel intervient pour le parcours Ako@dom

Art.  
51

Innovation

En santé