

ANTENNE PHARMACIE À TENDE



Ouvrir une annexe de la pharmacie de Breil-sur-Roya au sein de la commune de Tende, avec la présence d'un pharmacien et d'un stock de médicaments régulièrement approvisionné en fonction des besoins des populations et en lien avec la CPTS de la Riviera française

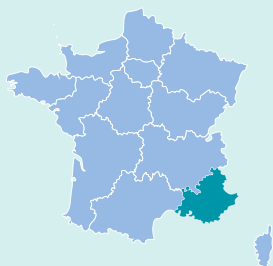


Porteurs du projet :

Pharmacie Durif de Breil-sur-Roya ; CPTS de la Riviera française

Partenaires :

CROP PACA ; Fédération des syndicats pharmaceutiques de France ; Union syndicale des pharmaciens des Alpes-Maritimes



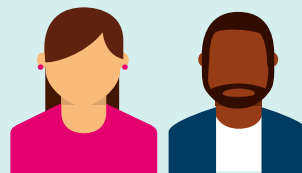
PROVENCE-ALPES-CÔTE D'AZUR
(06)



Durée :
2 ans



Fonds d'intervention
régional (FIR) :
155,29 K€



Patients :
population de Tende, La Brigue,
Fontan et Saorge, soit 3.733 habitants



Publié au Recueil
des Actes Administratifs
le 08/04/2022



Modèle de financement :
dotation annuelle