

# COPA COACHING PARENTAL



Mettre en place un accès à un accompagnement post-natal par des auxiliaires de puériculture, complémentaire et coordonné avec les dispositifs déjà existants

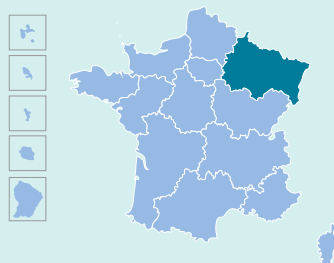


## Porteur du projet :

Groupement hospitalier de territoire Cœur Grand Est

## Partenaires :

PMI de la Meuse et de la Marne, sages-femmes libérales de Saint-Dizier, réseaux périnataux lorrain et de Champagne-Ardenne, centre périnatal de proximité de Vitry-le-François



GRAND EST

Territoire GHT Cœur Grand Est

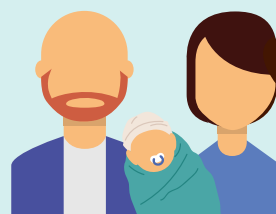


Durée :  
3 ans



Fonds pour l'innovation du système de santé (FISS) :  
1.375,7 K€

Fonds d'intervention régional (FIR) :  
485 K€



4.207 patientes



Publié au Recueil des Actes Administratifs le 30/12/2019 et modifié le 12/08/2022



Financement complémentaire : forfait à la séquence par parturiente, avec deux niveaux (standard et accompagnement renforcé)



Art.  
51

Innovation

En santé