

FILIÈRES OUBLIÉES DES *SSR

TRAUMATISME CRÂNIO- CÉRÉBRAL LÉGER EN IDF

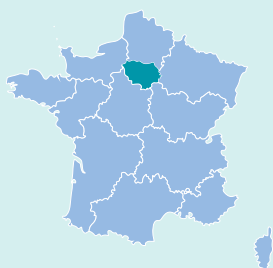
*SOINS DE SUITE ET DE RÉADAPTATION



Proposer, après identification du patient à risque de troubles cognitifs ou comportementaux, une prise en charge adaptée afin d'éviter les pertes de chance, les errances médicales, la chronicisation des symptômes, la désinsertion sociale et favoriser le retour rapide à l'emploi dans de bonnes conditions



Porteur du projet :
Centre Ressources Francilien du Traumatisme Crânien
Partenaires :
15 établissements ; université Paris VIII ; URPS
Masseur Kinésithérapie Île-de-France



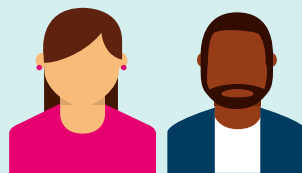
ÎLE-DE-FRANCE



Durée :
4 ans



Fonds pour l'innovation du
système de santé (FISS) :
1.601,32 K€
Fonds d'intervention
régional (FIR) :
431,80 K€



Patients :
adultes, soit 9.800 patients



Publié au Recueil des
Actes Administratifs
le 01/08/2022



Financement substitutif
et complémentaire avec
3 forfaits pour la 1ère étape
1 forfait pour la 2ème étape