



Mettre en place un parcours d'accompagnement personnalisé autour de la prise en charge médicamenteuse dès l'admission des patients à l'hôpital et jusqu'à 30 jours après le retour à domicile

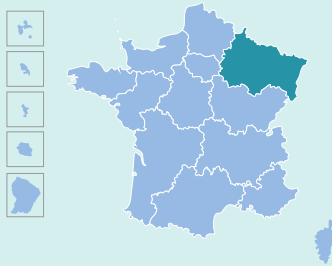


**Porteur du projet :**

Centre hospitalier de Lunéville

**Partenaires :**

Centre hospitalier de Saint-Nicolas-de-Port, CH privé Albert Schweitzer de Colmar, Hôpitaux civils de Colmar, CH de Haguenau



GRAND EST

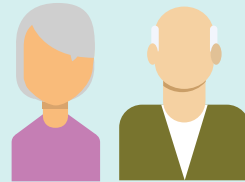


Durée :  
2 ans et 5 mois



Fonds pour l'innovation du système de santé (FISS) :  
1.902 K€

Fonds d'intervention régional (FIR) :  
565 K€



Personnes âgées,  
soit 3.120 patients  
bénéficiaires



Publié au Recueil des  
Actes Administratifs  
le 25/09/2020



Financement  
complémentaire :  
rémunération forfaitaire pluri-  
professionnelle ville/hôpital  
modulée à la qualité

