

READ'HY

PROGRAMME DE
TÉLÉ-READAPTATION
CARDIAQUE
CONNECTÉ



Déployer un programme de télé-réadaptation cardiaque de 10 semaines avec un suivi à distance et une évaluation hebdomadaire (ou bimensuel) en présentiel

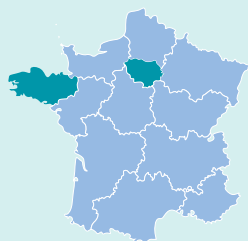
Porteur du projet :

Centre de réadaptation de Bligny



Partenaires :

Association Bligny Cardiologie, Laboratoire Européen Performance Altitude Santé de l'Université de Perpignan, Centre hospitalier de Bastia, Clinique Saint Yves



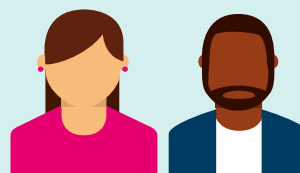
BRETAGNE (35)
CORSE (2B)
ÎLE-DE-FRANCE (91)



Durée : 3 ans



Fonds pour l'innovation du
système de santé (FISS) :
584,9 K€



500 patients



Paru dans le
Journal officiel
du 10/07/2021



Financement partiellement
substitutif et complémentaire :
forfait pour une séquence
de soins de télé-réadaptation
de 10 semaines
et un suivi jusqu'à 3 mois

