

POLICLINIQUE MOBILE TOKTOKDOC

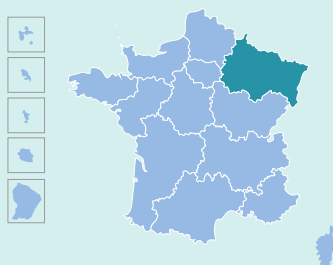


Créer un parcours de santé dédié en Ehpad grâce à la télémédecine et une équipe mobile proposant une offre complète et unifiée de soins notamment de spécialité



Porteur du projet :
NEMO HEALTH S.A.S

Partenaires :
18 EHPAD (établissement d'hébergement pour personnes âgées dépendantes)



GRAND EST

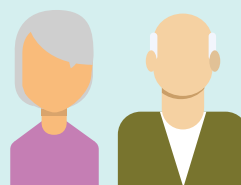


Durée :
45 mois



Fonds pour l'innovation du
système de santé (FISS) :
8.146 K€

Fonds d'intervention
régional (FIR) :
428 K€



Patients en Ehpad,
soit 1.374 patients



Publié au Recueil des
Actes Administratifs
le 15/10/2019 et
modifié le 10/02/2023



Financement
partiellement substitutif et
complémentaire :
forfait mensuel par patient
et intéressement annuel

Art.
51

Innovation

En santé